



## Aanbieding incl. longstay korting en 50% korting op binnenlandse vluchten **Luxury Fly-in Package met African Bush Camps**

### Hoogtepunten Zimbabwe:

**Victoria Falls:** Batonka Guest Lodge

**Hwange/zuidoost:** Somalisa Expeditions (African Bush Camps)

**Mana Pools/binnenland:** Kanga Camp (African Bush Camps)

**Mana Pools/rivierzijde:** Zambezi Expeditions (African Bush Camps)

### 3x semi panoramische vlucht:

Victoria Falls – Hwange

Hwange – Mana Pools

Mana Pools – Harare

- **Dag 01** – vertrek Nederland / België
- **Dag 02 – 03** – aankomst Victoria Falls Airport – transfer naar **Batonka Guest Lodge** – **1 nacht B&B**
- **Dag 03 – 06** – transfer Victoria Falls airport – vlucht naar **Hwange** – **Somalisa Expeditions of upgrade** – **3 nachten FI**
- **Dag 06 – 09** – vlucht naar **Mana Pools** – **Kanga Camp** – **3 nachten FI**
- **Dag 09 – 12** – transfer naar de rivier – **Zambezi Expeditions** – **3 nachten FI**
- **Dag 12** – vlucht naar Harare Airport voor aanvang van uw terugreis
- **Dag 13** – aankomst Nederland

**B&B** – incl. ontbijt | **HB** – incl. ontbijt & diner | **FB** – incl. alle maaltijden | **FI** – incl. alle maaltijden & drankjes

|   |                |
|---|----------------|
| <b>PRIJSINDICATIE 2023 o.b.v. 2 personen</b>  |                |
| <b>Fly-in Safari aanbieding met African Bush Camps – reisduur 13 dagen</b>  |                |
| april, mei & november 2023  | USD 6.498 p.p. |
| juni t/m oktober 2023   | USD 8.824 p.p. |
| <b>Aanbieding: reissom inclusief longstay korting en 50 % korting op de binnenlandse vluchten</b>   |                |
| -Upgrade mogelijk in Hwange, keuze uit Somalisa Acacia of Somalisa Camp (meerprijs van toepassing)  |                |
| -Vervangende accommodatie Bumi Hills/Matusadona mogelijk  |                |
| -Verlenging per locatie mogelijk of verlenging met Botswana mogelijk incl. longstay korting: Khwai Leawood, Khwai Bushlodge, Linyanti Expeditions, Linyanti Ebony |                |

#### De reis is inclusief:

- 3x Semi-panoramische vlucht (inclusief local departure taks)
- Intercamp & airport transfers
- 1 Nacht Victoria Falls bij aankomst – standaard kamer met en-suite toilet/badkamer
- 9 Nachten luxe tented camps in Hwange & Mana Pools
- Alle maaltijden, snacks en drankjes (uitgezonderd in Victoria Falls)
- Ontbijt in Victoria Falls
- Laundry service in African Bushcamps
- **Hwange/Somalisa:** dag en avond game drives in open 4WD, sundowners, wandelsafari's
- **Mana Pools-binnenland/Kanga:** ochtend en middag game drives in open 4WD, sundowners, wandelsafari's
- **Mana Pools-rivierzijde/Kanga:** ochtend en middag game drives in open 4WD, sundowners, wandelsafari's, korte kanosafari's
- Professionele Engels sprekende gidsen
- Eco-toerisme gelden en alle park entreegelden

**De reis is exclusief:** Internationale vluchten, visumkosten Zimbabwe ± 30 U\$ p.p. single entry (deze kunt u bij de grens verkrijgen, fooien, facultatieve excursies en persoonlijke uitgaven.

**Bijkomende kosten:** Lunch, diner & drankjes in Victoria Falls

## Aanvullende informatie

### Victoria Falls – Batonka Guest Lodge



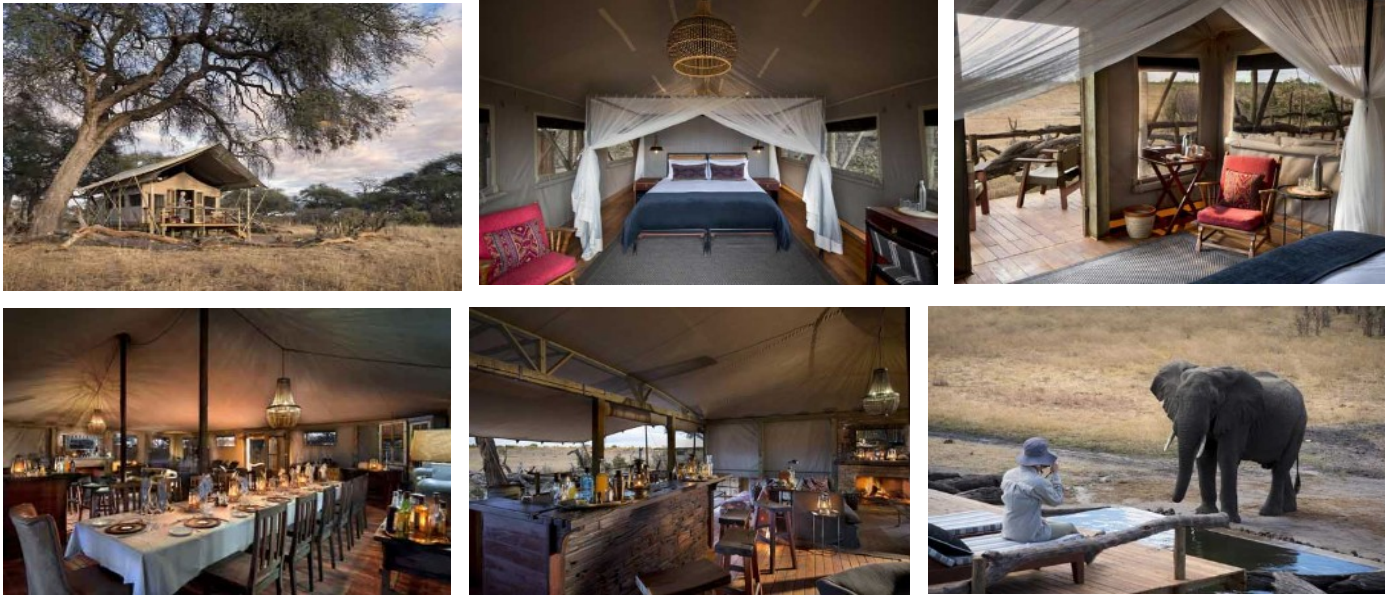
**Batonka Guest Lodge** is gesitueerd in het centrum van Victoria Falls op ongeveer 3 kilometer van de watervallen. 27 en-suite kamers zijn gelegen in meerdere bijgebouwen omringd door een grote tropische tuin. In de lodge heerst een rustige sfeer met een door de eigenaren zelf gerund management, goed getraind en vriendelijk personeel. De Batonka Guest Lodge wordt naast haar hoge service standaard mede geprezen om haar culinaire en smakelijke keuken.

In het hoofdgebouw bevinden zich de receptie, een curiosa winkeltje, een binnen restaurant en een grote sfeervolle buiten veranda met terras en een bar waar men de hele dag door kan genieten van een maaltijd of een sandwich. Gasten kunnen 's ochtends op het terras genieten van het ontbijtbuffet, in de middag en avond kan met kiezen van een kleine à la carte menukaart. Aan de bar kunt u terecht voor een koel drankje of een cocktail, maar ook voor een lekkere koffie gemixt met een smaak naar keuze.

De lodge en de kamers zijn aangekleed in een koloniale stijl met Afrikaanse accenten. De kamers beschikken elk over een tweepersoonsbed of twin bedden met een gedrapeerde klamboe, een fauteuil met een voetenbankje, een dressoir, twee kofferrekken en voldoende kastruimte, een mini bar, koffie & thee faciliteiten, flat screen TV, strijkijzer & strijkplank, een ventilator en airconditioning. De ruime en-suite toilet/badkamer is voorzien van een douche of een ligbad, een föhn en enkele toiletartikelen. Voor de ingang van elke kamer bevindt zich een kleine privé veranda of een terras met een zitje welke uitziet op de tuin en het zwembad.

***Uw verblijf is inclusief: ontbijt.***

## Hwange / zuidoost – Somalisa Expeditions (African Bush Camps)

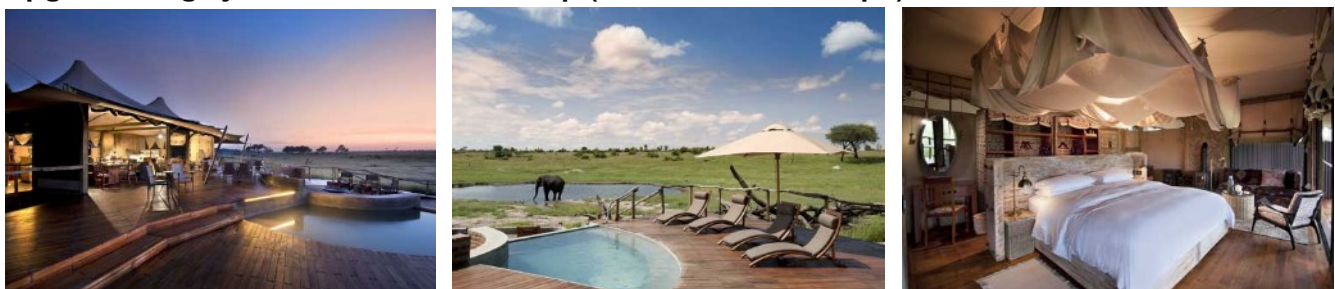


Het luxe **Somalisa Expeditions (African Bush Camps)** is gesitueerd in het afgelegen zuidoosten van het Hwange National park. Het luxe safari camp ziet uit over de uitgestrekte vlakte van de savanne en beschikt over slechts 6 ruime en fraai ingerichte safari tenten. De ruime tenten staan op een met palen verhoogd houten dek en zijn volledig gemeubileerd en voorzien een tweepersoons kingsize bed of twee single bedden met klamboe, een plafondventilator en een chique deels open en-suite toilet/badkamer met douche. De honeymoon tent beschikt tevens over een ligbad.

Door middel van een generator kunt u op bepaalde dagdelen gebruik maken van elektriciteit, batterijen en accu's voor fotoapparatuur e.d. kunt u ook opladen in de lounge. In grote tent welke aan beide zijden open is, bevindt zich een grote gezamenlijke dinertafel en een sfeervolle lounge met een bar waar u zich overdag even kunt terugtrekken met een versnapering. Voor verkoeling tijdens de warmere uurtjes is er een plunge pool aanwezig maar deze wordt echter vaker gebruikt door dorstige olifanten die men vanuit de ligstoelen rustig van dichtbij kan gadeslaan. De aangeboden safari activiteiten worden aangeboden in dagdelen waarbij men kan kiezen uit boeiende wandelsafari's en dag en avond game drives in open 4WD.

***Uw verblijf is inclusief:*** maaltijden & snacks, drankjes (uitgezonderd geïmporteerde dranken), laundry service, dag en avond game drives in open 4WD met gegarandeerde raamstoel, sundowners, wandelsafari's, professionele Engels sprekende gids en park entreegelden.

## Upgrade mogelijkheid – Somalisa Camp (African Bush Camps)





Het luxe **Somalisa Camp (African Bush Camps)** is gesitueerd diep in het zuidoosten van het Hwange National park. Het luxe safari camp ziet uit over de uitgestrekte vlakte van de savanne en beschikt over slechts 7 ruime en fraai ingerichte safari tenten.

Elke luxe ruime tent beschikt over kingsize twin bedden of een tweepersoonsbed en grote gaas beklede schuifdeuren die geheel geopend zodat men vanuit bed zicht heeft op de vlakte en eventueel voorbijkomend wild. Omdat het in Hwange 's winterochtenden en avonden behoorlijk koud kan worden zijn de tenten uitgerust met een moderne openhaard kachel, op de hete zomerdagen kan men gebruik maken van een plafondventilator. De ensuite toilet/badkamer is rondom bekleed met ramen van gaas, vanuit het vrijstaande koperen bad heeft men zicht op de omgeving. Buiten bevindt zich een extra douche.

Voor verkoeling tijdens de warmere uurtjes is er een plunge pool aanwezig maar deze wordt echter vaker gebruikt door dorstige olifanten en vanuit uw ligstoel kunt u deze regelmatige bezoekers van dichtbij gadeslaan. Een grote tent doet dienst als dinergelegenheid en als lounge waar u zich even kunt terugtrekken op een van de comfortabele sofa's of hangstoel. Of u kunt hier een drankje bestellen aan de bar. Voor de centrale tent ligt een vuurplaats gelegen met een zithoek, waar men in de avond en overdag even kan relaxen en genieten van het uitzicht op de vlakte of geknetter van het kampvuur.

De aangeboden safari activiteiten worden aangeboden in dagdelen waarbij men kan kiezen uit boeiende wandelsafari's en dag en avond game drives in open 4WD.

***Uw verblijf is inclusief: maaltijden & snacks, drankjes (uitgezonderd geïmporteerde dranken), laundry service, dag en avond game drives in open 4WD, sundowners, wandelsafari's, en professionele Engels sprekende gids en park entreegelden.***

### **Mana Pools/binnenland – Kanga Camp (African Bush Camps)**





Het luxe **Kanga Bushcamp (African Bush Camps)** ligt in een vrij afgelegen gebied in Mana Pools en gelegen aan de Kanga Pan, een klein gebied dat water vasthoudt tijdens het droge seizoen en waar allerlei wild komt drinken. In de directe omgeving is geen andere waterbron voor het wild aanwezig, wat maakt dat Kanga drives in open 4WD of een wandelsafari in de nabije omgeving regelmatig als erg lonend kunnen worden ervaren.

Kanga Bushcamp beschikt over 6 luxe safari tenten, op een verhoogde houten platform. Elke ruime tent heeft ramen en deuren van gaas en kan aan de voorkant geheel worden geopend. Ze zijn voorzien van een kingsize tweepersoonsbed of twee single bedden, een kledingrek en opbergruimte, een kleine zithoek, een openlucht en-suite toilet/bushdouche en voor de tent een klein zitje met verstelbare stoelen dat uitziet over de waterpan. Er is één familie/honeymoon tent welke een stuk ruimer is en tevens beschikt over een lounge, een eigen dinerruimte en een ligbad in de open lucht.



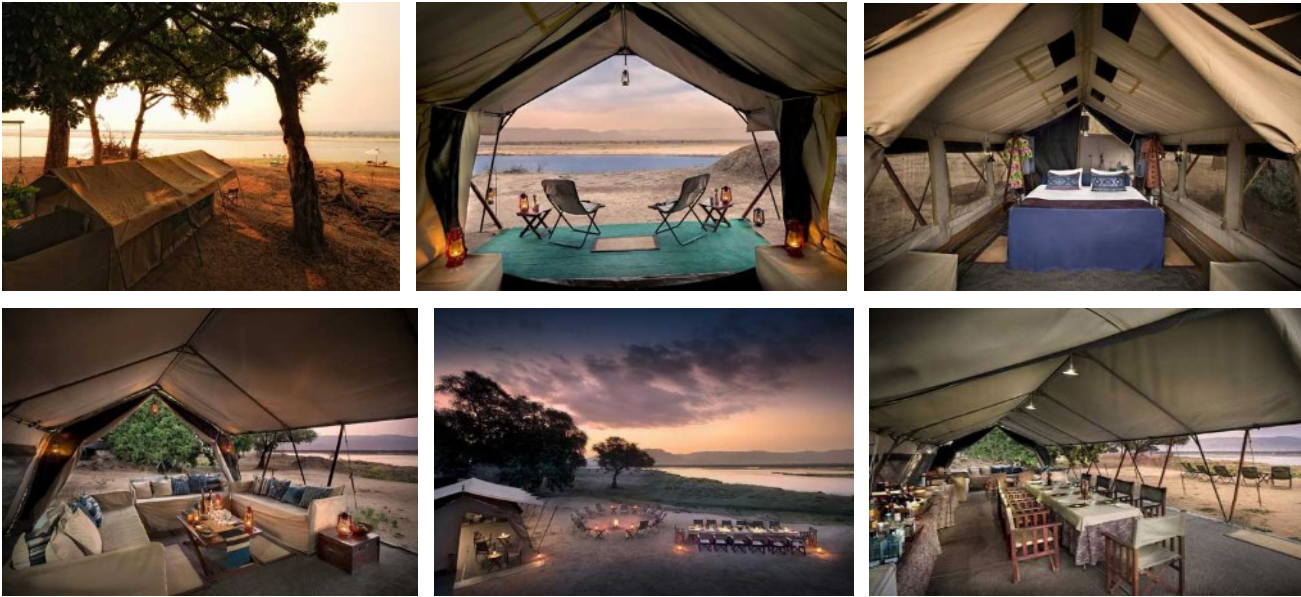
Optioneel kunt u onder de sterren in de "sleepout" overnachten, een verhoogd platform in de bush. Het platform is enkel voorzien van een comfortabel bed en een klamboe, een bijzondere ervaring om 's nachts de geluiden en dieren om u heen zo dichtbij te voelen. In de avond wordt de slaapplek voorzien van sfeervolle lantaarnverlichting en op speciaal verzoek kan men genieten van een al fresco privé diner met kampvuur.

Het centrale deel van het kamp is gebouwd op een houten platform met een terras dat uitziet over de vlakte of seizoengebonden waterpoel en het voorbijkomend wild. Olifanten zijn regelmatige bezoekers en komen tot zeer dichtbij het terras. Op het terras staat de gezamenlijke eettafel opgesteld zodat u kunt genieten van voortreffelijke maaltijden onder de Afrikaanse sterrenhemel.

De activiteiten worden in dagdelen ondernomen waarbij men keuze heeft uit ochtend en middag game drives in open 4WD of men kan kiezen voor een wandelsafari. Tussen de safari's door kunt u vanuit uw luie stoel een interessant boek doorbladeren uit de kleine wildlife bibliotheek, of het wild observeren en genieten van een koud drankje in de schaduw. Ter verkoeling beschikt het kamp ook over een kleine plunge pool met enkele loungebedden.

**Uw verblijf is inclusief:** maaltijden & snacks, drankjes (uitgezonderd geïmporteerde dranken), laundry service, ochtend en middag game drives in open 4WD, sundowners, wandelsafari's, professionele Engels sprekende gids en park entreegelden. **Exclusief:** optionele overnachting Kanga sleepout.

### Mana Pools/rivierzijde – Zambezi Expeditions (African Bush Camps)



**Zambezi Expeditions (African Bush Camps)** is gelegen op de oever van de Zambezi Rivier en biedt uitstekende mogelijkheden om Mana Pools te ervaren door land en water activiteiten. Dit luxe mobiele kamp met slechts 6 safari tenten wordt ieder seizoen weer opgebouwd op een mooie locatie aan de oever van de rivier. Elke luxe tent met stahoogte heeft ramen en deuren van gaas en is eenvoudig maar comfortabel ingericht, voorzien van een tweepersoonsbed of twee single bedden en een en-suite toilet en een warme bushdouche.

Voor de tent bevindt zich een klein zitje dat uitziert op de rivier. Het kamp heeft een 12 volt generator en verlichting en oplaad mogelijkheden voor camera's e.d. Een grote sfeervol ingerichte tent dient als dinerruimte en bar, hier bevindt zich ook een luie zithoek met banken en kussens. De dinertafel wordt ook wel buiten opgesteld voor een al fresco diner onder de sterrenhemel en te midden de sfeervolle verlichting van paraffine lampen en het kampvuur.

De safari activiteiten omvatten game drives in open 4WD en wandelsafari's. Door de nabijheid van de rivier is er ook de mogelijkheid om een korte kanosafari te ondernemen en een indruk te krijgen van de machtige Zambezi Rivier. Liefhebbers kunnen genieten van een vissafari, vissen zowel vanaf de oever of vanaf een eiland midden in de rivier. Afhankelijk van uw interesse, energie en waar het wild zich bevindt kunt u in overleg ter plaatse ook een hele dag op pad te gaan, de lunch wordt dan meegenomen en onderweg op een mooie plek genuttigd.

**Uw verblijf is inclusief:** maaltijden & snacks, drankjes (uitgezonderd geïmporteerde dranken), laundry service, ochtend en middag game drives in open 4WD, sundowners, wandelsafari's, korte kanosafari's, vissafari's, professionele Engels sprekende gids en park entreegelden.